

1 ΠΡΟΕΤΟΙΜΑΣΙΑ
Πλύνετε σωστά και διεξοδικά τα χέρια σας με σαπούνι και νερό.



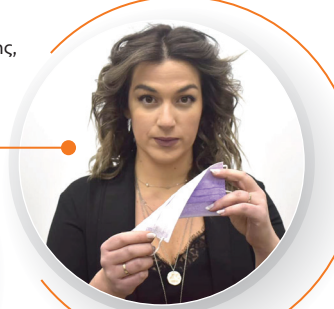
2 Απολυμάνετε καλά τα χέρια σας με απολυμαντικό χεριών 70% αιθανόλης και άνω.



3 Αφαιρέστε προσεκτικά τη μάσκα από τη συσκευασία της, χωρίς αυτή να σκιστεί ή βραχεί.



4 Βεβαιωθείτε, πριν την εφαρμόσετε, ότι η έγχρωμη πλευρά της μάσκας βρίσκεται στην εξωτερική πλευρά της.



5 Βεβαιωθείτε, πριν την εφαρμόσετε, ότι η εσωτερική εύκαμπτη μανέλα της μάσκας βρίσκεται στο πάνω μέρος της.



6 ΤΟΠΟΘΕΤΗΣΗ
Εφαρμόστε τη μάσκα στο πρόσωπό σας καλύπτοντας πρώτα τη μύτη, όπου λυγίζετε την εσωτερική της μανέλα, ώστε να εφαρμόζει ακριβώς στη μύτη σας.



7 Σε περίπτωση που η μάσκα διαθέτει κορδόνια, τραβήξτε τα ταυτόχρονα και ασφαλίστε τα στη μέση του πίσω μέρους της κεφαλής. Αν διαθέτει ελαστικούς βρόγχους, εφαρμόστε τους ταυτόχρονα πίσω από τα αυτιά.



8 Κατεβάστε τη μάσκα προς τα κάτω στο πρόσωπό σας και βεβαιωθείτε ότι καλύπτει μέχρι και το πιγούνι.



9 ΑΦΑΙΡΕΣΗ
Πλύνετε σωστά και διεξοδικά τα χέρια σας με σαπούνι και νερό. Απολυμάνετε καλά τα χέρια σας με απολυμαντικό χεριών 70% αιθανόλης και άνω.



10 Με τα δυο σας χέρια ανασπώστε ταυτόχρονα τα κορδόνια ή τους ελαστικούς βρόγχους με προσοχή, αποφεύγοντας την επαφή με την εξωτερική πλευρά της μάσκας.

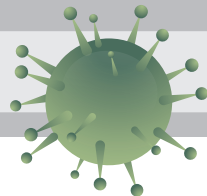


11 Απομακρύνετε τη μάσκα από το πρόσωπό σας και την πετάτε σε έναν κάδο απορριμμάτων, κρατώντας τη μόνο από τα κορδόνια/ελαστικούς βρόγχους.



12 Πλύνετε ξανά & απολυμάνετε τα χέρια σας.





ΠΡΟΣΟΧΗ!

Τοποθετήστε τη μάσκα με τη σωστή πλευρά. Αν γίνει αντίστροφα, οι υδρατμοί που παράγονται από την εκπνοή, δημιουργούν το αίσθημα πνιγμονής



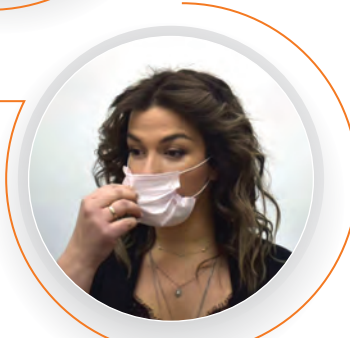
Να μη βραχεί η μάσκα κατά την εφαρμογή, δεν θα είναι πλέον αποτελεσματική

Να είναι πάντα κοντά στο δέρμα για αποτελεσματική προστασία



Μην αγγίζετε τη μάσκα κατά την εφαρμογή. Σε περίπτωση που την αγγίζετε, βεβαιωθείτε ότι τα χέρια σας είναι καθαρά, σε αντίθετη περίπτωση αφαιρέστε την και τοποθετήστε νέα.

Μην την πιάνετε από μπροστά, όταν την αφαιρείτε.



Μην την επαναχρησιμοποιείτε, είναι μίας χρήσης και δεν χρησιμοποιείται καθ' όλη τη διάρκεια της ημέρας.



Κατάλληλες για την **αποφυγή μετάδοσης λοιμώξεων και νοσημάτων**. Είναι **τριών στρωμάτων (3ply)**, **υποαλλεργικές, αεριζόμενες και υδρόφοβες**. Φέρουν παράλληλες πτυχώσεις σε όλο το πλάτος τους για την καλύτερη εφαρμογή και την καλύτερη κάλυψη του προσώπου. Διατίθενται **με λάστιχο ή κορδόνι**.

Το **Non Woven** υλικό από το οποίο είναι κατασκευασμένες, είναι **υδρόφοβο** κι έτσι **αποτρέπουν της είσοδο σε υγρά και σταγονίδια στο αναπνευστικό σύστημα**.

Σε ορισμένα **αναπνευστικά νοσήματα**, όπως ο **Covid 19**, η χρήση μάσκας βοηθά στον **περιορισμό της εξάπλωσής τους**. Αυτό βέβαια προϋποθέτει **και άλλα μέτρα προστασίας**, όπως η σωστή υγιεινή των χεριών, η τήρηση των απαιτούμενων αποστάσεων και η αποφυγή επαφής με το πρόσωπο ή το στόμα.

Θα πρέπει να εφαρμόζονται αυστηρά **σε κάθε περίπτωση λοίμωξης του αναπνευστικού συστήματος**, από τον **παθόντα και όποιον του παρέχει φροντίδα**, όπως και σε κάθε επίσκεψη σε **χώρο παροχής υπηρεσιών υγείας** κατά τη διάρκεια **πανδημίας ή και εποχικής γρίπης**.

Παρακαλούμε παρακολουθήστε το παρακάτω βίντεο από τον Παγκόσμιο Οργανισμό Υγείας.

